


Benvindo

CONDOMÍNIO CLUBE



Um dia a dia extraordinário começa agora

A man and a woman are jogging along a paved path in a park. The man is wearing a red t-shirt and black shorts, and the woman is wearing a pink and orange t-shirt and black leggings. They are both smiling and looking towards each other. The path is lined with trees, and the background is a lush green landscape with a blurred building in the distance.

Viva a região da Pampulha de um jeito que você nunca viu

- + áreas de compartilhamento
- + esportes
- + família
- + segurança
- + natureza

Bemvindo

CONDOMÍNIO CLUBE 

Um dia a dia extraordinário começa agora

2 quartos
com e sem suíte
&
3 quartos
com suíte



Seu futuro lar está aqui, na tranquilidade do Jaraguá

O bairro Jaraguá é moderno, bem localizado e de fácil acesso às principais vias da cidade. Ele conta com uma infraestrutura privilegiada de comércios como supermercados, drogarias, bares, restaurantes, salões de beleza, sem deixar de lado sua essência interiorana.

Além disso, a região é privilegiada por estar próxima à pontos estratégicos da cidade com o Aeroporto da Pampulha e a Universidade Federal de Minas Gerais (UFMG), o que garante bastante desenvolvimento e valorização da região.

E não tem como não falar do bairro sem citar uma das principais fontes de lazer, cultura e qualidade de vida: a Lagoa da Pampulha.

O **Benvindo Condomínio Clube** é mais do que uma experiência única de vida, é uma referência de mobilidade para o seu dia a dia.





Segurança 24h



Vagas para todos os apartamentos

Portaria

Um condomínio
com sabor de
clube, dá para
imaginar?

O 1º com rooftop da região

Lazer completo e decorado

 Piscina



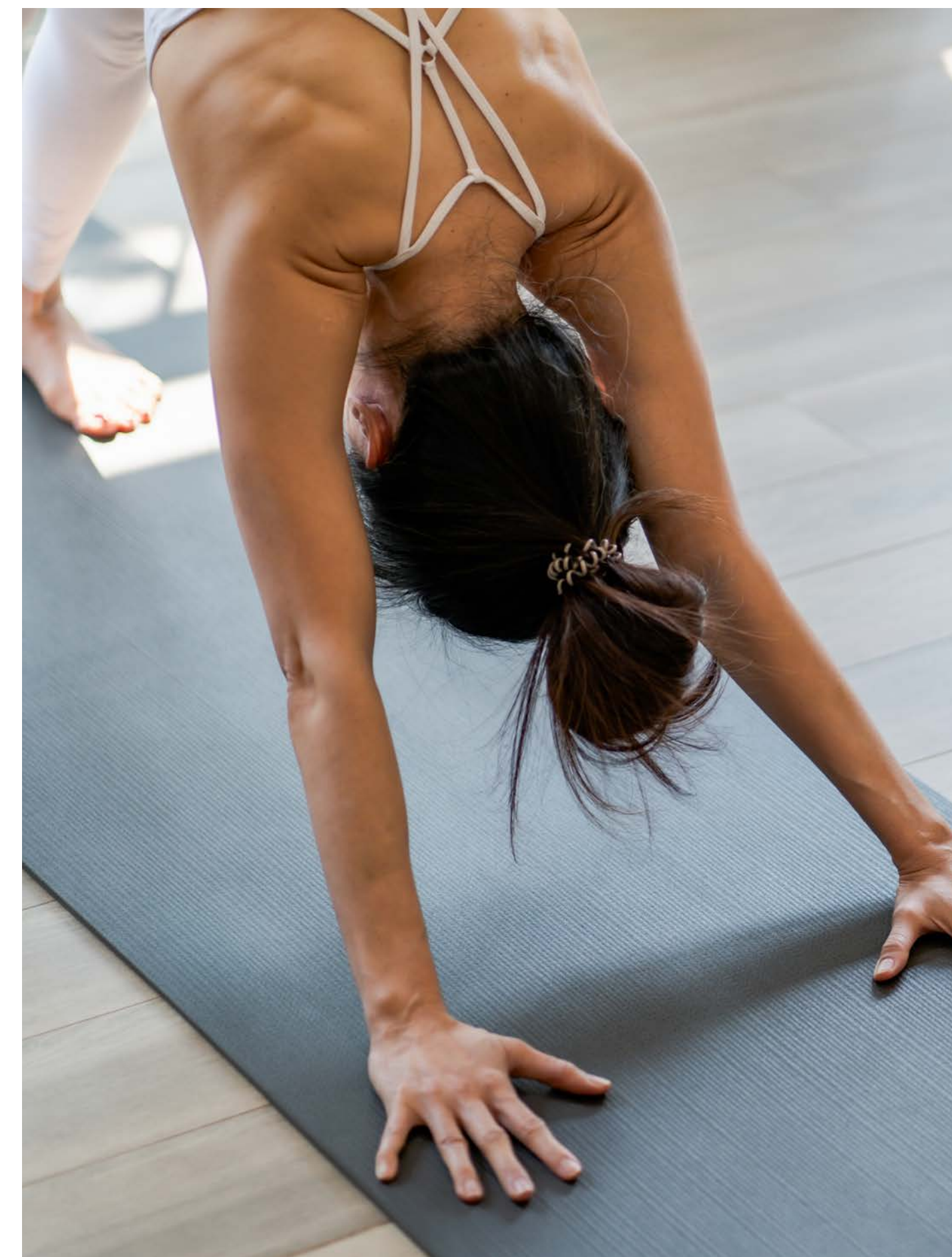


Um estilo de vida
único espera por
você e sua família

4 áreas de entretenimento
e bem-estar nas alturas



Lounge fogueira



Mais fôlego para repor as energias

 Espaço Yoga



Muito mais comodidade para gerir as necessidades da sua semana





Experiências únicas
engrandecerão a sua
nova forma de viver

12 itens de lazer e
conveniência no térreo

Um mergulho
profundo ao que a
vida tem de melhor





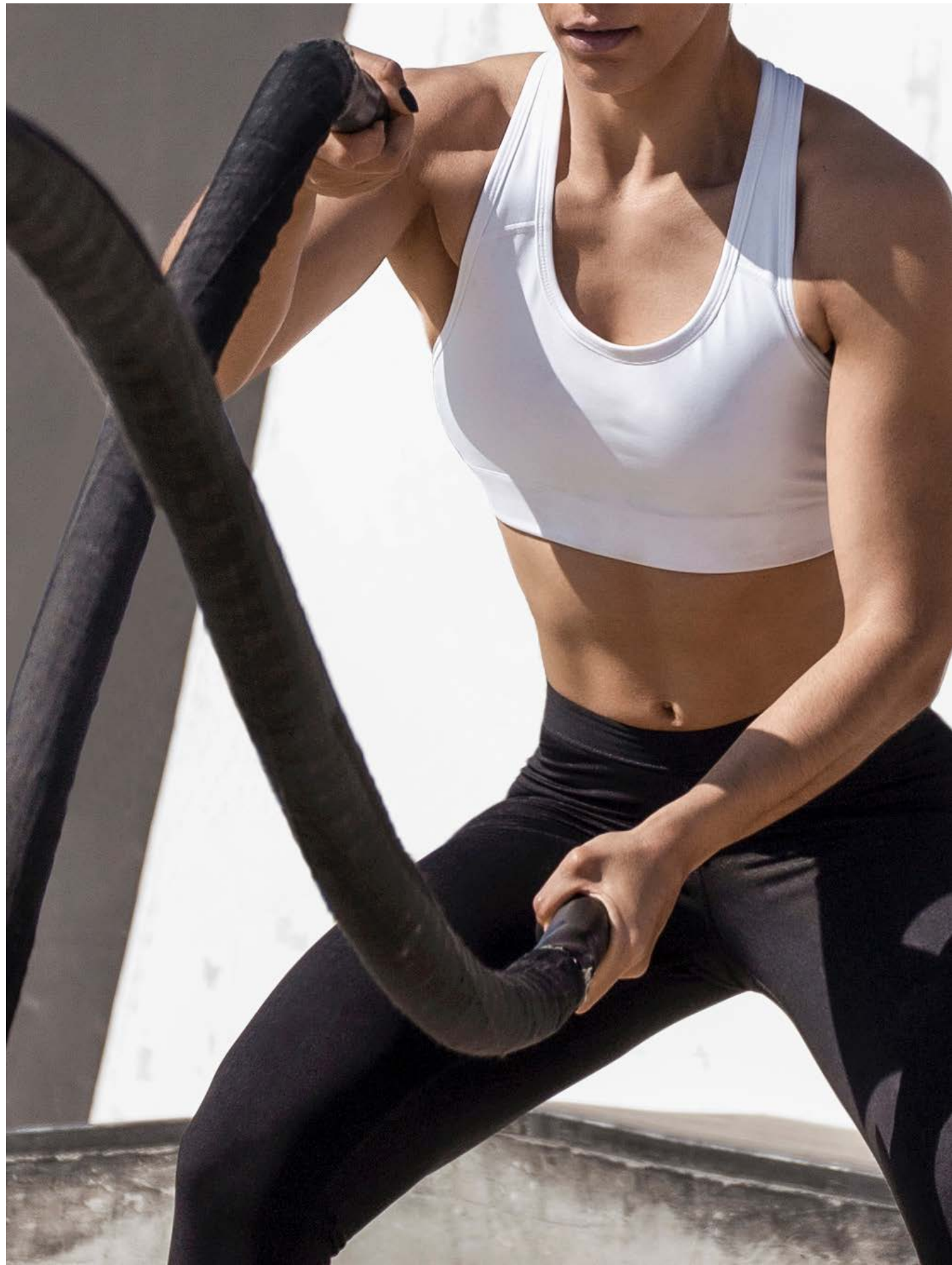
— Mais opções de quadras para adaptar ao seu tipo de praticar esportes

 Quadra gramada





Fortaleça corpo e alma





— Espaços exclusivos para aqueles que você mais ama





Encontros especiais
pedem por lugares
especiais







Conheça cada detalhe do seu novo **Benvindo**

Plantas e implantação





Apartamento Térreo Meio

53,15 m²

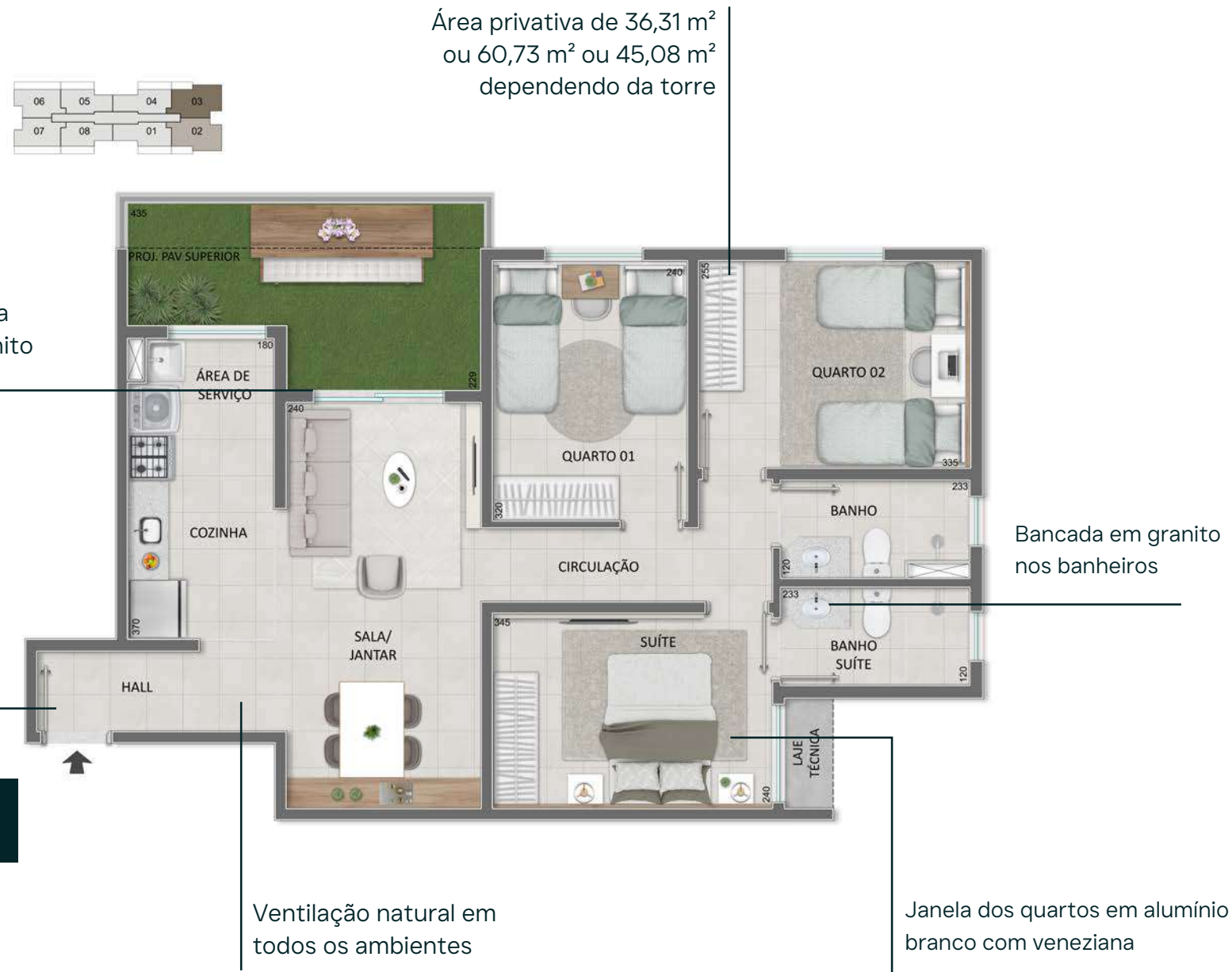
2 quartos com suíte e área privativa



Apartamento Térreo Ponta

54,59 m²

2 quartos com suíte e área privativa



Apartamento Térreo Ponta

66,14 m²

3 quartos com suíte e área privativa



Apartamento Tipo Meio

57,44 m²

2 quartos com suíte e varanda



Apartamento Tipo Ponta

70,27 m²

3 quartos com suíte e varanda



Apartamento Tipo Meio

48,41 m²

2 quartos



Apartamento Tipo Ponta

59,07 m²

2 quartos com suite e varanda



Implantação

Legenda

- 1 Portaria
- 2 Minimercado
- 3 Playground
- 4 Pet place
- 5 Quadra gramada
- 6 Salão de festas
- 7 Academia
- 8 Churrasqueira
- 9 Piscina
- 10 Solarium
- 11 Crossfit
- 12 Quadra de esportes
- 13 Gás
- 14 A.R.S.
- 15 Locker
- 16 Bicicletário
- 17 Praça de boas vindas
- 18 Varanda gourmet



Informações gerais

Construção: ZIP

Incorporação: Água Marinha Incorporadora - SPE da ZIP Incorporadora

Endereço: Rua Boaventura, 832, Jaraguá, Belo Horizonte

Data de lançamento: maio de 2024

Tipo do imóvel: residencial

Área do terreno: 10.650,91 m²

Área privativa: 13.985,79 m²

Número de torres: 3

Sistema de construção: alvenaria estrutural

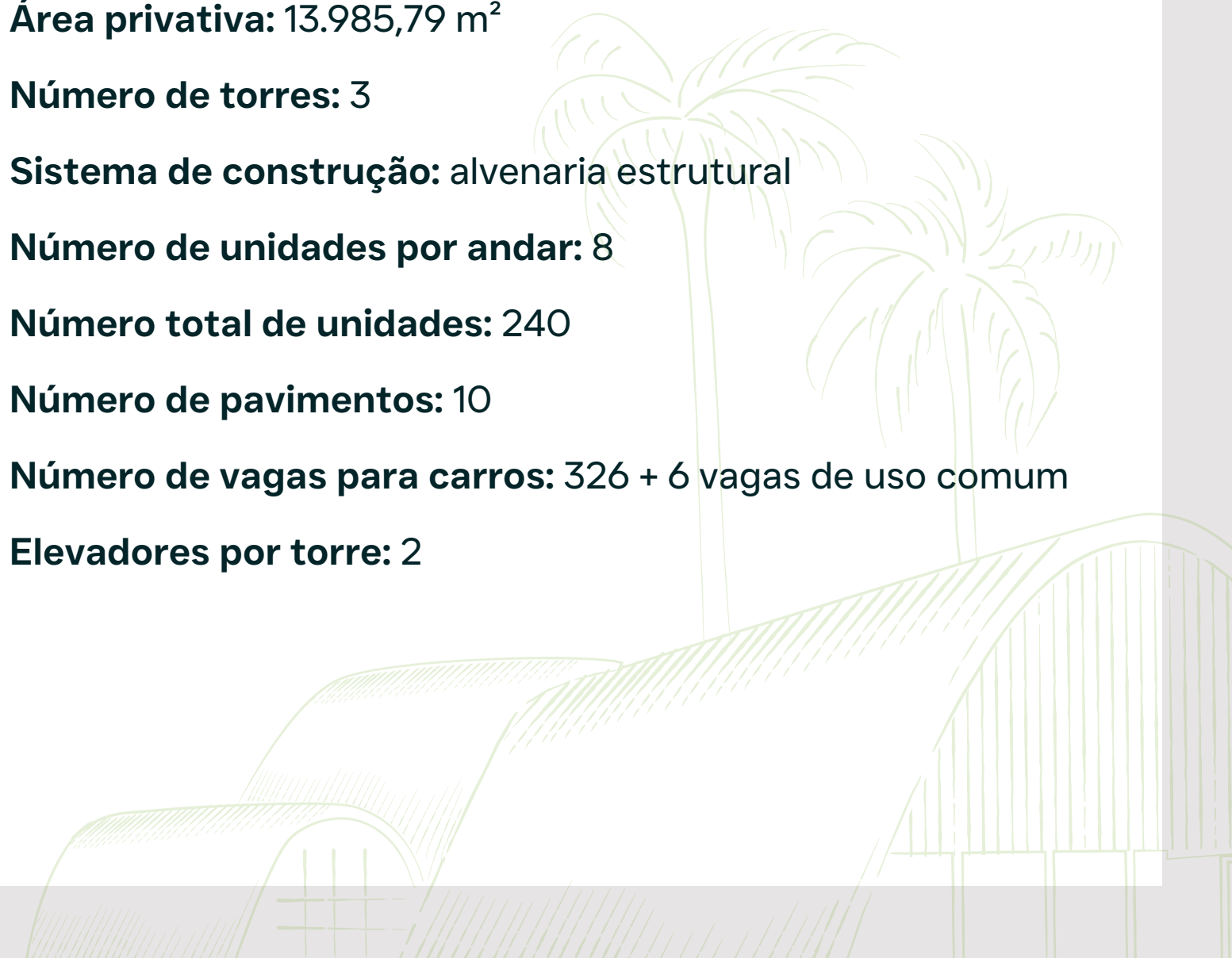
Número de unidades por andar: 8

Número total de unidades: 240

Número de pavimentos: 10

Número de vagas para carros: 326 + 6 vagas de uso comum

Elevadores por torre: 2



#JEITO ZIP

Somos uma empresa do Grupo Sudoeste que já construiu mais de 100 mil m², pautada sempre em novas tecnologias, inovação e qualidade dos seus empreendimentos.

100% mineira, a ZIP é uma empresa formada por gente de vontade, coragem e determinação, que já chega com a equipe, experiência e tecnologia de quem possui mais de trinta anos de mercado.

A ZIP nasceu para fazer a diferença, construir imóveis modernos, inteligentes e acessíveis. A ZIP! nasceu para impactar vidas e mostrar que é possível viver com charme e alidade.

Baseados no respeito, solidez, simplicidade e sustentabilidade, estamos construindo um novo mundo para fazer parte do seu.



de 30 anos de legado

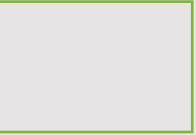
Somos uma construtora capaz de enxergar o mundo com um olhar diferente. Desenhamos projetos com um design que valoriza a vida e contamos com acabamentos que combinam sofisticação com qualidade de vida.

Trabalhamos para você viver o novo todos os dias. Para superar as expectativas, abrir caminhos e apresentar um futuro: o seu.

- + **150 mil** m² de área construída
- + **1200 empregos** diretos gerados
- + **570 unidades** entregues
- + **450 clientes** satisfeitos

Visite o decorado:

Rua Boaventura, 832, Jaraguá, Belo Horizonte



 **(31) 2116-1444**

WWW.MEUZIP.COM.BR

Incorporação: R-2, matrícula nº 140.621, do 5º Ofício de Registro de Imóveis de Belo Horizonte, Minas Gerais. Empreendimento a ser construído nos lotes do terreno de ns. 13 (treze) e 14 (quatorze), do quarteirão 23 (vinte e três), Vila Indaiá, Comarca de Belo Horizonte, Minas Gerais, matrículas de ns.140.307 e 140.308, do 5º Ofício de Registro de Imóveis de Belo Horizonte, Minas Gerais. Imagens meramente ilustrativas. Os materiais de acabamento constantes do memorial descritivo prevalecem sobre todas e quaisquer ilustrações.

ZIP
INCORPORADORA



SUDOESTE
o novo que se vive

